

Junta de Enlace en materia Financiera entre los Municipios y el Congreso del Estado de Guanajuato

PANEL

Asociación Público Privada en Alumbrado Público



JULIO TORO CEPEDA

Socio Director IKONS

- **Características Generales de las APP**
- **APP en Alumbrado Público**
- **Regulación del Servicio**

Características Generales de las APP



- APP o “Alianzas Publico Privadas” es un termino genérico para una relación contractual **de largo plazo** entre el sector publico y el privado (Desarrollador/Inversionista), otorgando el primero al segundo el derecho de la provisión de un servicio publico por el cual recibe contraprestaciones financieras.
- El término APP se usa para describir una gama amplia de acuerdos contractuales. Puede incluir diseño, construcción, financiamiento, operación, mantenimiento, rehabilitación, gerenciamiento etc.
- Una de las características principales es el “empaquetamiento” en un solo contrato de la construcción y la conservación del activo/infraestructura.

Características Generales de las APP



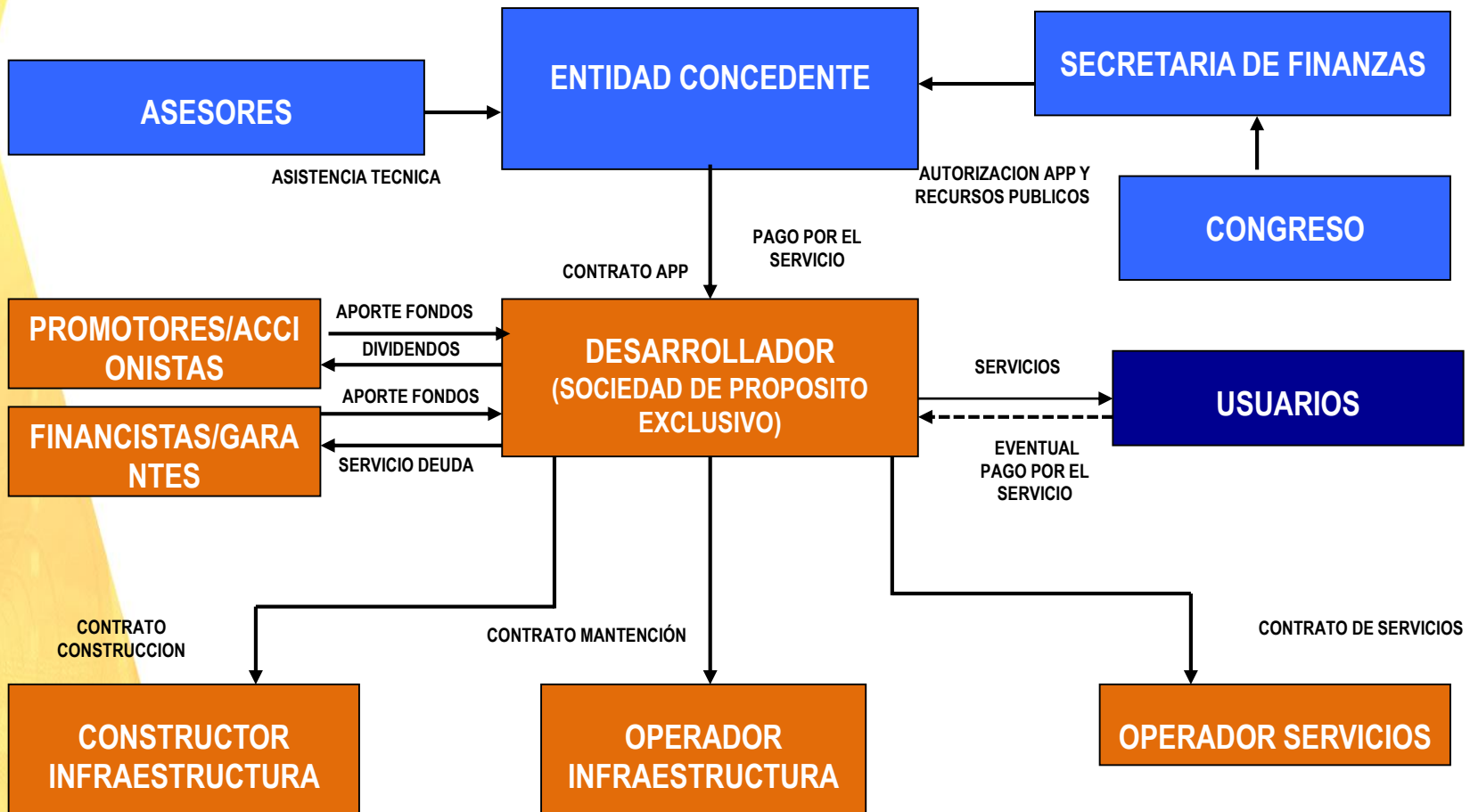
Principales Características

- Activo real no es de propiedad del Desarrollador (Project Finance)
- Participación de muchos agentes (Concedente, Patrocinadores, Financistas, Garantes, otros)
- Configuración Industrial del tipo Monopolio Natural
- Contrato de prestación de servicio y financiamiento de largo plazo
- Distribución de riesgos compartidas entre el sector público y privado
- Riesgo de construcción generalmente tomado por el sector privado
- Fuentes de pago: Presupuesto público diferido en el tiempo y/o Tarifa de usuarios

Características Generales de las APP



Esquema general de la Transacción APP



Características Generales de las APP



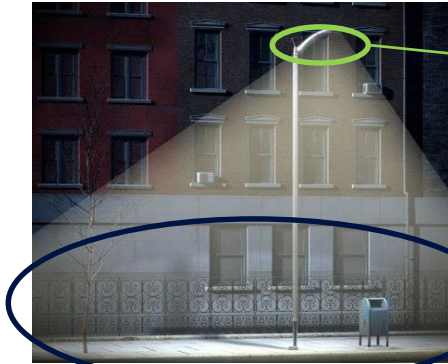
Concepto	Tradicional	APP
Tipo de Contratación	Contrato con un constructor privado por Obra Pública (utilidad y GG)	Contrato con un Inversionista Desarrollador por Servicios
Vigencia	Contrato Anual o Bianual	Contrato de Largo plazo (periodo promedio 15 a 20 años)
Alcance	Desarrollo de Infraestructura Inicial (unbundling)	Diseño, financiamiento, construcción, equipamiento, mantenimiento y operación del bien que se prestará en disponibilidad (presa, canales), así como diversos servicios adicionales. (bundling)
Tipo de Gasto	Inversión (deuda)	Corriente y Deuda
Conservación y mantenimiento	Alta probabilidad de deterioro por falta de recursos, gestión e incentivos	Mantenimiento contractualmente asegurado en el largo plazo (15 a 30 años)
Pagos	Precios unitarios y cubicaciones según avances de obra y anticipos	Pagos por disponibilidad (PPD), Pagos por uso (PPU) y Tarifa Unitaria de Servicios solo cuando las inversiones iniciales se encuentre terminadas y el servicio esté operativo (deducciones)
Riesgos	Retenidos por el sector público	Riesgos compartidos, algunos retenidos por el sector público y otros transferidos al sector privado
Parámetros	Especificaciones técnicas (normas)	Indicadores de desempeño (SMART)
Evaluación	VANS (Evaluación socioeconómica) TIRS >10%	VANS, Elegibilidad y Valor por Dinero a través del Comparador Público-Privado

APP en Alumbrado Publico



APP versus compra tradicional/obra publica:

Compra de un servicio vs Compra de un Activo



- *Al comprar el activo (lo usual en gobiernos) definen las características de la lámpara.*
- *Bajo una APP, el gobierno define el “Servicio” o lo que el privado debe de hacer: por ejemplo nivel de iluminación a nivel calle.*

Estándares de desempeño que definen el servicio requerido por el gobierno con un mecanismo de pagos que controla como el proveedor privado sera compensado por estos servicios. La falla en lograr los estándares de servicio llevan a deducciones en el pago.

Regulación del Servicio



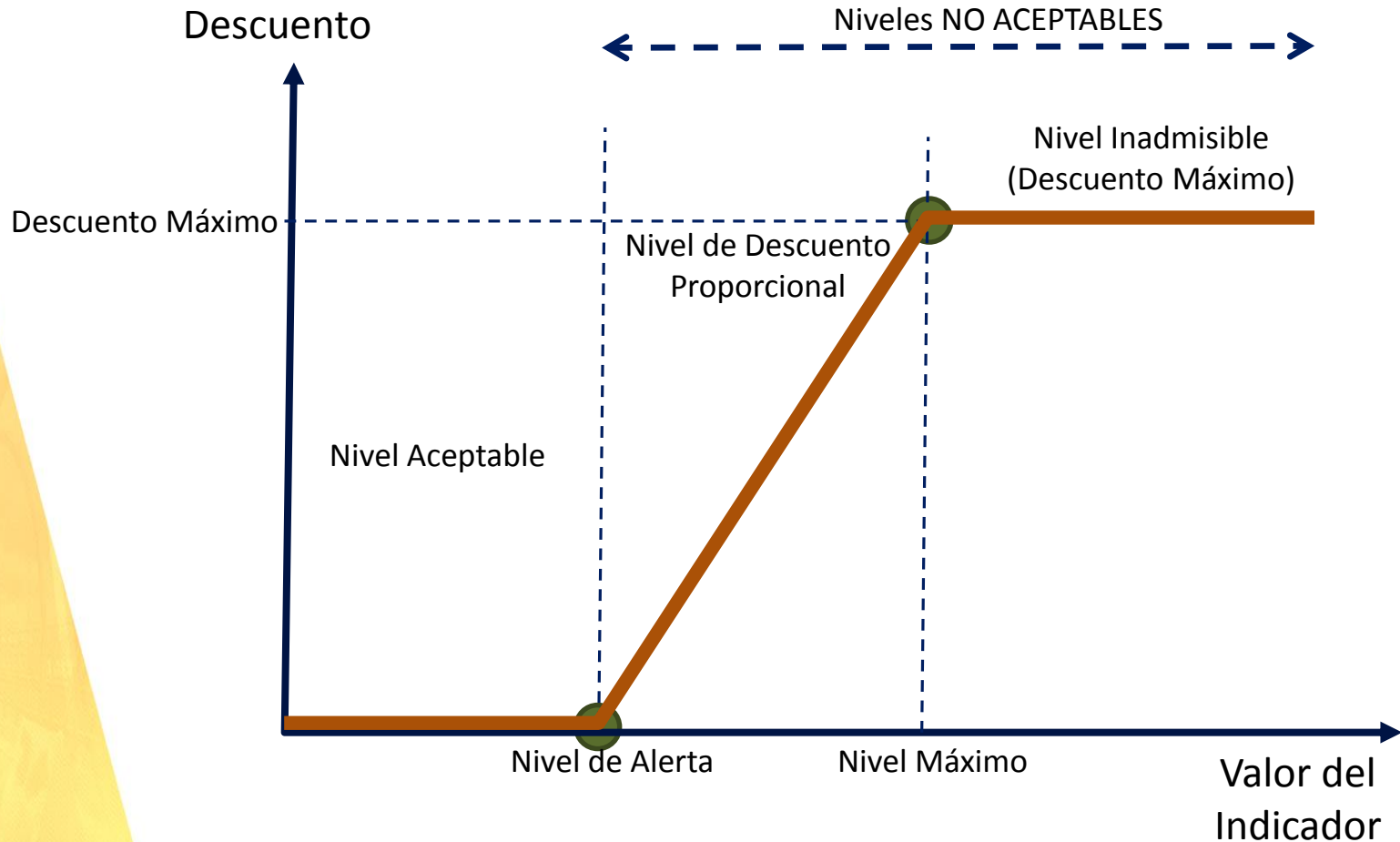
Elementos Básicos de la Regulación

REGULACION POR ESTÁNDARES / NIVELES DE SERVICIO (PERFORMANCE BASED CONTRACT)



Vinculación con Mecanismo de Pago

Elementos Básicos de la Regulación



Ciclo de vida de un proyecto APP



Ciclo de vida Proyecto APP

